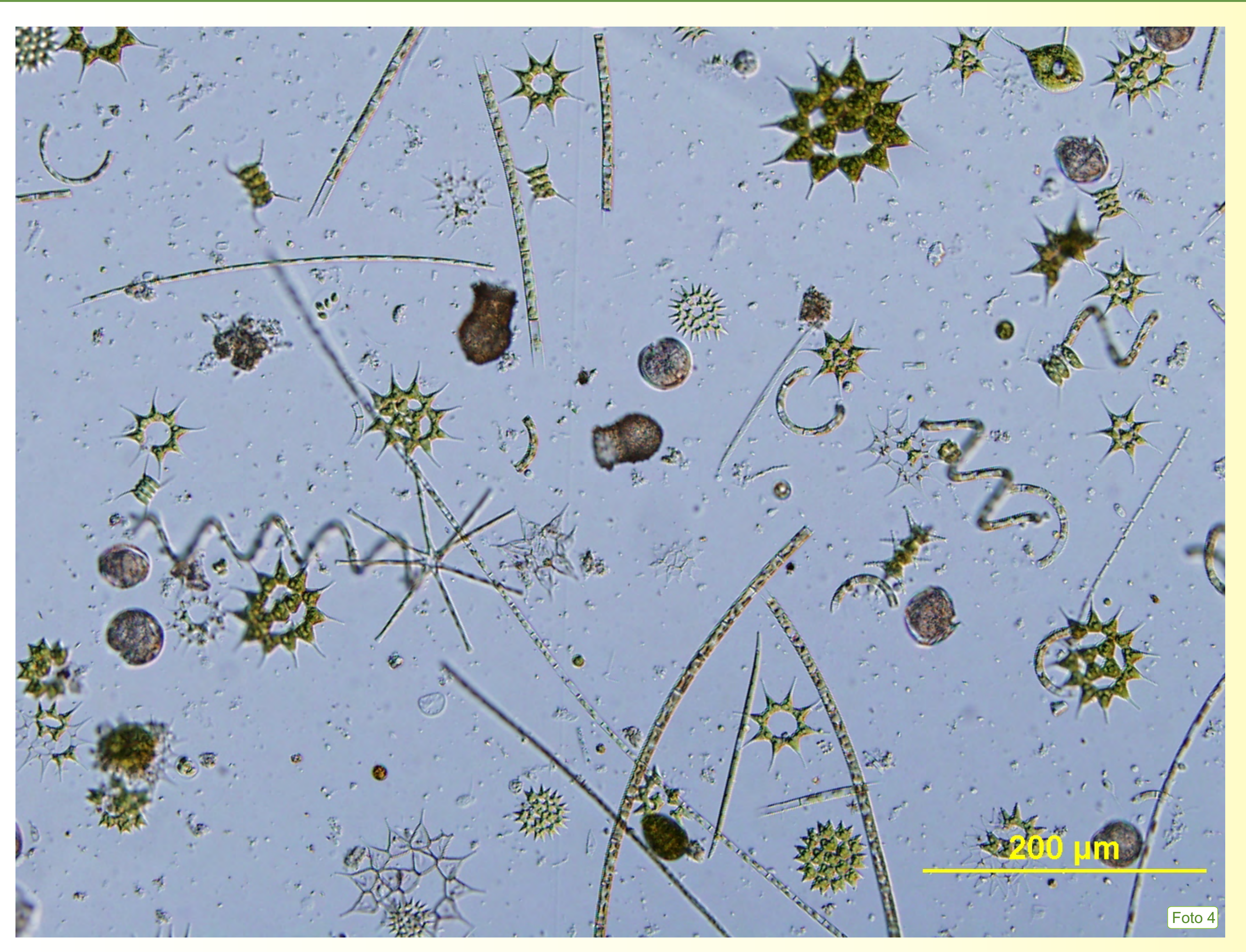


# Proč je voda zelená ?

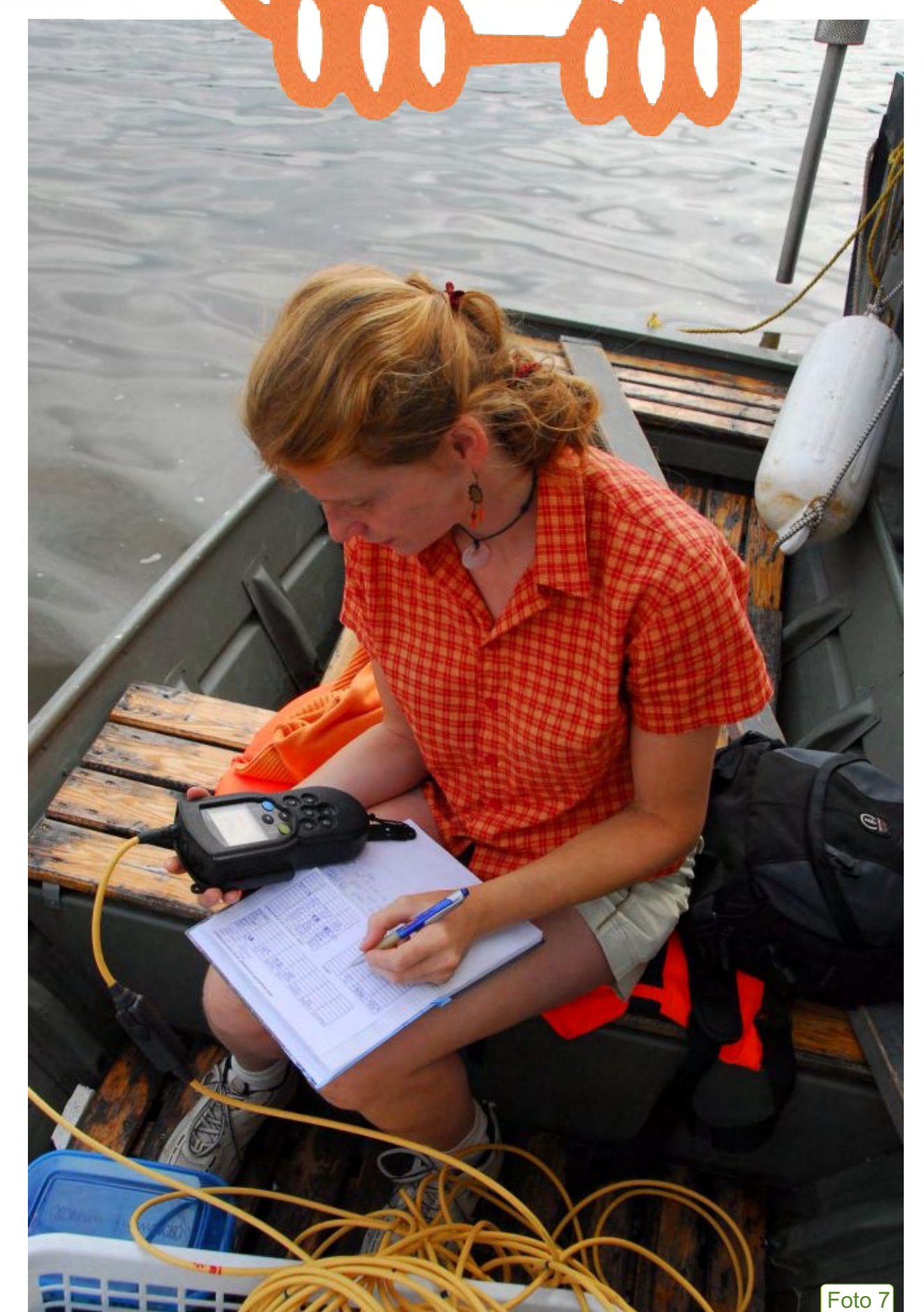


Odmala se učíme, že voda je modrá, tak proč by měla být zelená? Zelenou barvu vody způsobují mikroskopické sinice a řasy, které se silně množí především ve vodách s vysokým množstvím živin. Přemnožení těchto organismů je způsobeno především činností člověka, která narušila přirozenou rovnováhu živin v celé přírodě.

Sinice a řasy jsou přirozenou součástí rybníků, přehrad a řek. Při přemnožení sinic ale vzniká na hladině zelená zápachající kašovitá vrstva označovaná jako **vodní květ**.

Sinice tvořící vodní květ ohrožují ve vodě ostatní organismy a jsou mnohdy zdraví škodlivé (produkují jedovaté látky) také pro člověka, proto je koupání ve vodách se sinicemi nevhodné.

Pomozte vyčistit naše vody - použijte bezfosfátové tablety do myček a prací prášky.



Popisky fotografií:  
1. Hladina pokrytá vodním květem sinic na Brněnské přehradě.  
2. Sinice vodního květu - kolonie rodu *Microcystis*.  
3. Sinice vodního květu - jednotlivá vlákna rodu *Anabaena*, svazečky vláken rodu *Aphanizomenon*.  
4. Zelené a hnědé řasy (rozsivky) v čistější nádrži.  
5. Odběr vzorku sinic vodního květu pro rozbor toxicity.  
6. Mikroskopický rozbor vzorku sinic a řas.  
7. Měření a zápis při odběru vzorků z lodě na nádrži.